

### MS-M35NTV2 1/3インチ35万画素カラーカメラ



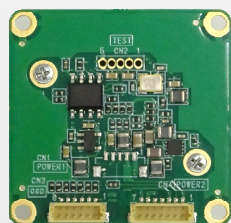
#### 特徴

- 32(H)×32(W)mmを用意。
- 1/3型 35万画素CMOSセンサー
- ミラー反転
- フリッカー低減
- デイナイト
- OSDによる設定が可能
- 低消費電力
- DC+12V
- TV方式はNTSCに対応
- コストパフォーマンスに優れたタイプ

1/3Type	CMOS センサー	高感度
0.2Lux (F1.4)	デイナイト	ミラー反転
OSD	プライバシー マスク	M12レンズ
DC+12V	32×32 mm	約12g

#### 外部接続コネクタ

#### OSD機能



CN3 CN4

CN3 : 電源・映像コネクタ BM05B-SRSS-TB(JST製)	
ピン番号	信号名
1	12V
2	GND
3	VIDEO OUT
4	OSD
5	MIRROR

CN4 : OSD制御コネクタ BM06B-SRSS-TB(JST製)	
ピン番号	信号名
1	OSDC
2	ENTER
3	LEFT
4	RIGHT
5	UP
6	DOWN

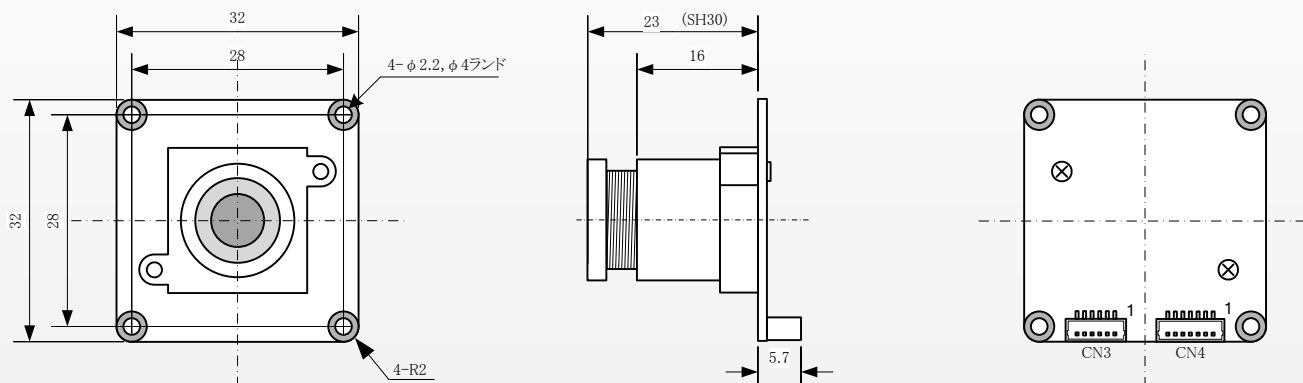
OSD設定内容	
機能	内容
EXPOSURE	LENS TYPE, SHUTTER, AGC, EXPOSURE VALUE
WHITE BALANCE	AUTO, INDOOR, OUTDOOR, USER
DAY&NIGHT	AUTO, COLOR, B/W
IMAGE SET	BRIGHTNESS, CONTRAST, COLOR GAIN, SHARPNESS, NR, MIRROR, LANGUAGE
FUNC.SET	MOTION DETECTION, PRIVACY, SYSTEM SETUP
RESET	工場設定
SAVE&EXIT	セーブ

※詳しくは仕様書をご覧ください。

#### 仕様

項目	仕様
型式	MS-M35NTV2
画像サイズ	1/3インチ カラー CMOSセンサー
信号方式	NTSC
有効画素数	756(H) × 504(V)
映像出力画素数	720(H) × 480(V)
ユニットセルサイズ	6.35 μm(H) × 7.4 μm(V)
走査方式	インターレース方式
同期方式	内部同期
映像出力	VBS: 1.0p.p / 75 Ω
最低被写体照度	0.2Lux(F=1.4)
S/N比	48dB
AWB	OSD設定(AUTO, INDOOR, OUTDOOR, USER)
AGC	OSD設定(OFF, LOW, MIDDLE, HIGH)
固定シャッター値	OSD設定(AUTO, 1/100, 1/200, 1/250, 1/500, 1/1000, 1/2000, 1/4000, 1/10000, 1/100000)
画質調整	OSD制御(ブライトネス、コントラスト、カラーゲイン、ノイズリダクション、ミラー)
プライバシーマスク	OSD制御
レンズマウント	M12マウント
電源電圧	DC+12V(±10%)
消費電力	0.55W
外形寸法(ボード)	32(H)×32(W)mm
重量	約12g
動作温度	-10℃～+50℃
動作湿度	20～80%
構成品目	カメラ本体、専用ハーネス

## 外形



## 型式

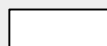
MS - M35NTV

レンズマウントの選択



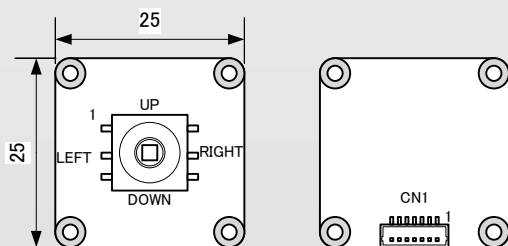
M : M12  
NM : マウント無し

レンズタイプの選択



2.1mm : SH21      5.0mm : SH50  
2.5mm : SH25      6.0mm : SH60  
3.0mm : SH30      8.0mm : SH80  
3.6mm : SH36      12.0mm : SH120  
4.3mm : SH43      16.0mm : SH160

## OSDコントロールボード



OSDコントロールボードは別売です

OSDコントロールボード	
番号	信号名
1	-
2	UP
3	DOWN
4	ENTER
5	LEFT
6	RIGHT
7	GND