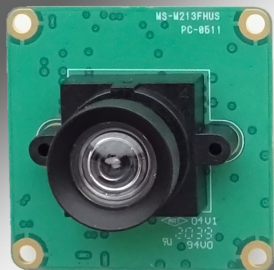


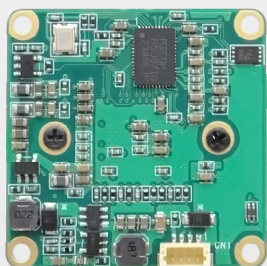
特徴



- 32(H) x 32 (W)mm 10g と小型軽量タイプ。
- 低歪レンズを採用、画像処理に最適。
- さまざまな機器への組み込み可能
- 1/2.8インチ213万画素、近赤外感度向上の裏面照射型 CMOSセンサーを採用。
- 30fps(1920×1080、1280×720、640×480、320×240)。
- USB画像出力はUSB2.0 USBビデオクラス1.1対応のため、デバイスドライバ不要。
- USBバスパワーに対応のため、外部電源を使用せずにUSBケーブルで動作可能。
- ホスト側のコントロールソフトウェアからモード設定の変更が可能。

1/2.8" Type	213万画素	FULL HD
1080p /30fps	0.3Lux (F1.4)	USB2.0
4種の出力設定	低歪	M12マウント
USB (+5V)	32×32mm	約10g

外部接続コネクタ



CN1

CN1 : レンズ制御 BM04B-SRSS-TB(JST製)	
ピン番号	信号名
1	VBUS(+5.0V)
2	D-
3	D+
4	GND

形式

MS - M213FHUS

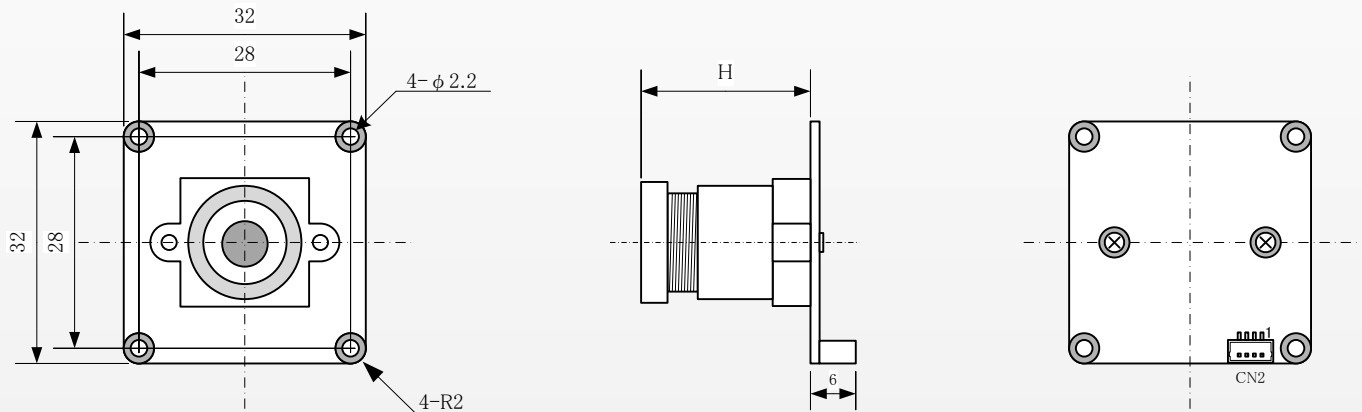
レンズタイプの選択

3.0mm : JD30 (f=3.0mm, H=84°, V=50°)
3.6mm : JD36 (f=3.6mm, H=74°, V=40°)
3.9mm : JD39 (f=3.9mm, H=70°, V=35°)
4.5mm : JD45 (f=4.5mm, H=63°, V=37°)
6.0mm : JD60 (f=6.0mm, H=49°, V=28°)
2.9mm : TR29 (f=2.9mm, H=85°, V=51°)
3.0mm : AL30 (f=3.0mm, H=84°, V=50°),性能UP版

仕様

項目	仕様
型式	MS-M213FHUS
画像サイズ	1/2.8インチ 裏面照射型カラーCMOSセンサー(IMX291)
有効画素数	1945(H) × 1097(V)
映像出力画素数	1920(H) × 1080(V)
ユニットセルサイズ	2.9 μm(H) × 2.9 μm(V)、正画面素
走査方式	プログレッシブスキャン方式
映像フォーマット	320×240/30p, 640×480/30p, 1280×720/30p, 1920×1080/30p
同期方式	内部同期
画像出力	USB2.0(Full Speed, High Speed)
最低被写体照度	0.3Lux(F1.4)
S/N比	44dB
自動制御機能	AWB,AGC,AE
フリッカレス機能	プロパティ制御
シャッター	ローリングシャッター
レンズマウント	M12(2.9mm,3.0mm,3.6mm,3.9mm,4.5mm,6.0mmレンズ)
電源電圧	USBバスパワー(+5V)
消費電力	1.2W
外形寸法(ボード)	32(H) × 32(W) mm
重量	10g
動作温度	-10℃～+50℃
動作湿度	20～80%
構成目	カメラ本体、専用USBケーブル

外形



JD30 : H=18.5mm

JD39 : H=23.0mm

JD60 : H=24.0mm

TR29 : H=16.5mm

JD36 : H=20.0mm

JD45 : H=23.0mm

AL30 : H=21.5mm

MOSWELL

<https://www.moswell.co.jp>
E-mail: sales@moswell.co.jp

株式会社モスウェル
〒220-0043 横浜市西区御所山町7-15

TEL 045-334-7462 (営業直通)
FAX 045-334-7463

販売店