

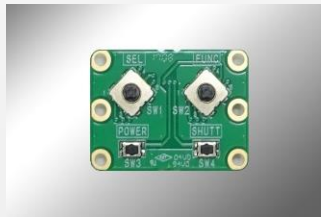
MS-M413HCB_B 4.1M PIXEL Hybrid Digital Still Color Camera



MS-M413HCB(メイン基板)

外部接続コネクタ

CN5 : スイッチコネクタ BM08B-SRSS-TB(JST製)		CN1 : 電源コネクタ BM07B-SRSS-TB(JST製)	
番号	信号名	番号	信号名
1	+3.3V	1	+5V
2	-	2	GND
3	OSD SW1 IN	3	BUCK UP
4	OSD SW2 IN	4	POWER DOWN
5	POWER ON SW IN	5	-
6	SHUTTER SW IN	6	-
7	-	7	GND
8	GND		



SW基板(オプション)

SW2(メイン基板) : パワーオン

SW3(メイン基板) : シャッター

1/3" Type	410万画素	Still Mode 2688×1520
Full HD Mode 1920×1080p	Full HD Mode 1280×720p	HD インターフェース
USB2.0 I/F	フラッシュカード (256GB迄)	Wifi機能
OSD設定	マイク	DC+5V電源 入力
M12 レンズマウント	90(H)×30(W) mm、1枚ホールド	

特徴

- 90(H)×30(W)mmの一枚基板構成。
- DC+5V電源入力。
- 動画:1080p/30fps(1920×1080)での記録再生。
- 多彩なインターフェース、USB2.0、HD I/F、メモリーカード、Wifi。
- 画質の選択、ノーマル、ファイン、スーパーファインの3種。
- サウンド、シャッター、ピープ音、音量の設定。
- パワーオンレコード
- USB、カメラ設定又はUVCカメラモードの設定。
- フォーマット、フラッシュカードのフォーマット。
- 1/3インチ410万画素、CMOSセンサーを採用。
- M12マウントレンズ、M8マウントレンズ(オプション)
- 静止画:2688×1520での記録再生。
- OSDによるカメラ設定。
- シームレス機能、画像の記録時間設定。
- データスタンプ、日付、時間設定のON/OFF。
- デート&タイム、日付、時間の設定。
- 言語、英語と中国語の選択。
- ムービーサイズの設定、1520p、1080p、720pなどの解像度の設定。

仕様

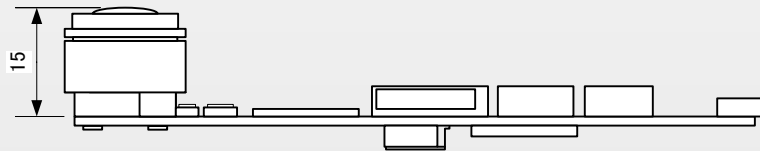
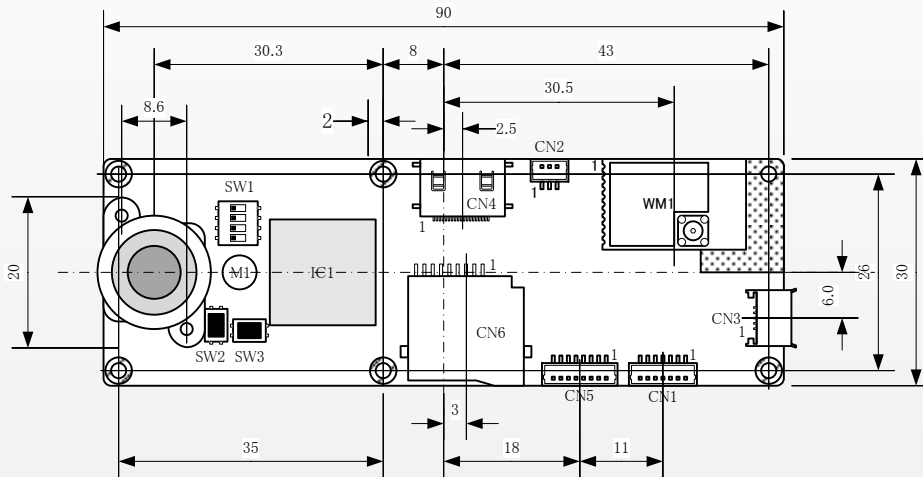
項目	仕様
型式	MS-M413HCB_B
画像サイズ	1/3インチ カラーCMOSセンサー
有効画素数	2688(H) × 1520(V)
映像出力画素数	1920(H) × 1080(V) 、 1280(H) × 720(V) 、 NTSC or PAL
映像記録画素数	2688(H) × 1520(V) 、 1920(H) × 1080(V) 、 1280(H) × 720(V)
ユニットセルサイズ	2.0 μm(H) × 2.0 μm(V)
信号出力	HD IF、USB2.0
走査方式	プログレッシブスキャン方式
映像フォーマット	720p/30p、1080p/30p
同期方式	内部同期
S/N比	46dB
最低被写体照度	0.2Lux
OSD	別基板から設定
AGC	AUTO
AWB	AUTO
レンズマウント	Sマウント 138(H)×100(V)
消費電力	2.2W
電源電圧	DC+5V±5%
外形寸法	90(H)×30(W)mm
重量	24g
動作温度	-10℃～+50℃
動作湿度	20%～80%
構成	カメラ本体、専用ハーネス、SW基板

OSD設定

OSD標準設定		
	機能	概要
1	Movie Size	720p, 1080p
2	Quality	Normal, Fine, Super Fine
3	Seamless	Off, 1min, 3min, 5min
4	Date Stamp	Off, Date, Date&Time
5	Sounds	Shutter, Start-up, Beep, Volume
6	Power on Record	Off, On
7	Power frequency	50Hz, 60Hz
8	Date&Time	xxxx年/xx月/xx日 xx時:xx分
9	TV out	NTSC, PAL
10	USB	Computer, Uvc Mjpeg
11	Format	Yes, No

外形

MS-M413HCB_Bメイン基板



MS-M413HCB SW基板

