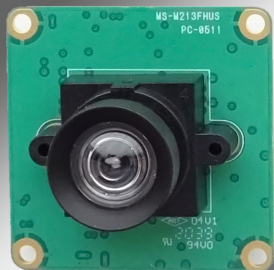


特徴



- 32(H) x 32 (W)mm 10g と小型軽量タイプ。
- 低歪レンズを採用、画像処理に最適。
- さまざまな機器への組み込み可能
- 1/2.8インチ213万画素、近赤外感度向上の裏面照射型 CMOSセンサーを採用。
- 30fps(1920×1080、1280×720、640×480、320×240)。
- USB画像出力はUSB2.0 USBビデオクラス1.1対応のため、デバイスドライバ不要。
- USBバスパワーに対応のため、外部電源を使用せずにUSBケーブルで動作可能。
- ホスト側のコントロールソフトウェアからモード設定の変更が可能。

1/2.8" Type

213万画素

FULL HD

1080p /30fps

0.3Lux (F1.4)

USB2.0

4種の出力設定

低歪

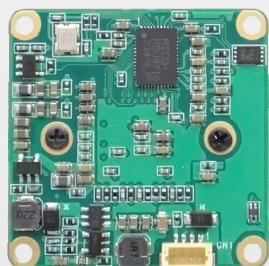
M12マウント

USB (+5V)

32×32mm

約10g

外部接続コネクタ



CN1

| CN1 : レンズ制御 BM04B-SRSS-TB(JST製) | |
|------------------------------------|-------------|
| ピン番号 | 信号名 |
| 1 | VBUS(+5.0V) |
| 2 | D- |
| 3 | D+ |
| 4 | GND |

形式

MS - M213FHUS

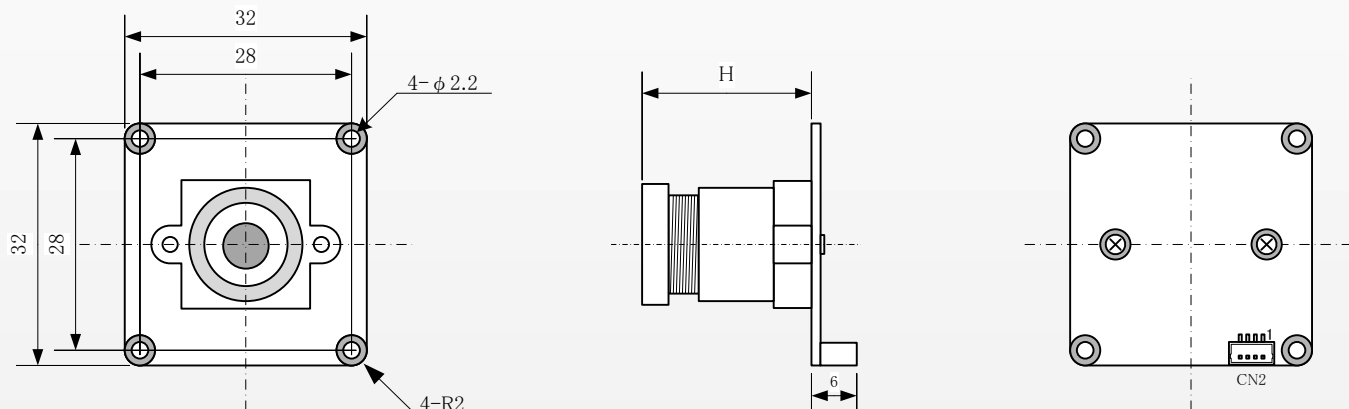
レンズタイプの選択

- 3.0mm : JD30 (f=3.0mm, H=84°, V=50°)
- 3.6mm : JD36 (f=3.6mm, H=74°, V=40°)
- 3.9mm : JD39 (f=3.9mm, H=70°, V=35°)
- 4.5mm : JD45 (f=4.5mm, H=63°, V=37°)
- 6.0mm : JD60 (f=6.0mm, H=49°, V=28°)
- 17.8mm : JD178 (f=17.8mm, H=17°, V=10°)
- 2.9mm : TR29 (f=2.9mm, H=85°, V=51°)
- 3.0mm : AL30 (f=3.0mm, H=84°, V=50°),性能UP版

仕様

| 項目 | 仕様 |
|-----------|---|
| 型式 | MS-M213FHUS |
| 画像サイズ | 1/2.8インチ 裏面照射型カラーCMOSセンサー(IMX291) |
| 有効画素数 | 1945(H) × 1097(V) |
| 映像出力画素数 | 1920(H) × 1080(V) |
| ユニットセルサイズ | 2.9 μm(H) × 2.9 μm(V)、正画面素 |
| 走査方式 | プログレッシブスキャン方式 |
| 映像フォーマット | 320×240/30p, 640×480/30p, 1280×720/30p, 1920×1080/30p |
| 同期方式 | 内部同期 |
| 画像出力 | USB2.0(Full Speed, High Speed) |
| 最低被写体照度 | 0.3Lux(F1.4) |
| S/N比 | 44dB |
| 自動制御機能 | AWB,AGC,AE |
| フリッカレス機能 | プロパティ制御 |
| シャッター | ローリングシャッター |
| レンズマウント | M12(2.9mm,3.0mm,3.6mm,3.9mm,4.5mm,6.0mmレンズ) |
| 電源電圧 | USBバスパワー(+5V) |
| 消費電力 | 1.2W |
| 外形寸法(ボード) | 32(H) × 32(W) mm |
| 重量 | 10g |
| 動作温度 | -10℃~+50℃ |
| 動作湿度 | 20~80% |
| 構成目 | カメラ本体、専用USBケーブル |

外形



JD30 : H=18.5mm

JD39 : H=23.0mm

JD60 : H=24.0mm

TR29 : H=16.5mm

JD36 : H=20.0mm

JD45 : H=23.0mm

JD178 : H=20.8mm

AL30 : H=21.5mm

MOSWELL

<https://www.moswell.co.jp>
E-mail: sales@moswell.co.jp

株式会社モスウェル

〒220-0043 横浜市西区御所山町7-15

TEL 045-334-7462 (営業直通)

FAX 045-334-7463

販売店