

MS-M133SUL QUAD VGA USB カラーボードカメラ LED照明、低歪レンズ採用！

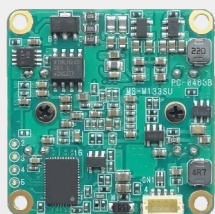


特徴

- 32(H) x 32 (W)mm 14g と小型軽量タイプ
- さまざまな機器への組み込み可能
- 1/3インチ型 総画素数130万画素 (記録画素数123万画素)
- USB画像出力はUSB2.0 USBビデオクラス1.1対応のため、デバイスドライバ不要
- USBバスパワーに対応のため、外部電源を使用せずにUSBケーブルで動作可能
- 白色LED照明
- ホスト側のコントロールソフトウェアからモード設定の変更が可能

1/3" Type	130万画素	QUAD VGA
0.2Lux (F1.4)	USB2.0	AWB
AGC	白色LED照明	M12
32×32mm	約14g	USB (+5V)

外部接続コネクタ



CN2

ピン番号	信号名
1	VBUS(+5.0V)
2	D-
3	D+
4	GND
5	SW

MS - M133SU



レンズマウントの選択

M: M12レンズマウント
無: レンズマウント無



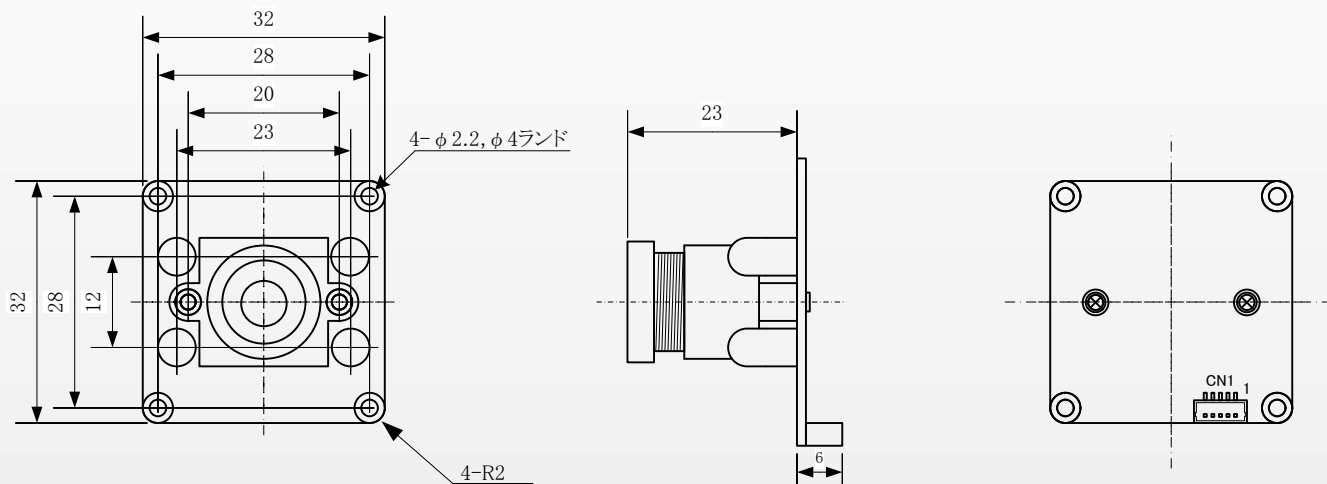
レンズタイプの選択

3.0mm : JD30 (f=3.0mm, H=76°, V=62°)
 3.6mm : JD36 (f=3.6mm, H=70°, V=55°)
 3.9mm : JD39 (f=3.9mm, H=65°, V=50°)
 4.5mm : JD45 (f=4.5mm, H=56°, V=44°)
 6.0mm : JD60 (f=6.0mm, H=43°, V=33°)
 17.8mm : JD178 (f=17.8mm, H=14°, V=10°)
 2.9mm : TR29 (f=2.9mm, H=76°, V=62°)

仕様

項目	仕様
型式	MS-M133SUL
画像サイズ	1/3インチ カラー CMOSセンサー
有効画素数	1305(H) × 977(V)
映像出力画素数	1280(H) × 960(V)
ユニットセルサイズ	3.75 μm(H) × 3.75 μm(V)、正方画素
走査方式	プログレッシブスキャン方式
同期方式	内部同期
フレームレート	30fps
画像出力	USB2.0(Full Speed, High Speed)
最低被写体照度	0.2Lux(F1.4)
ダイナミックレンジ	55dB
S/N比	44dB
映像出力フォーマット	QUAD VGA
自動制御機能	AWB,AGC,AE
フリッカレス機能	オート
シャッター	ローリングシャッター
照明	白色LED 4灯
レンズマウント	マウントなし/M12
電源電圧	USBバスパワー(+5V)
消費電力	1W
外形寸法(ボード)	32(H) × 32(W) mm
重量	約14g
動作温度	-10℃～+50℃
動作湿度	20～80%
構成品目	カメラ本体、専用USBケーブル

外形



JD30 : H=18.6mm JD39 : H=23.0mm JD60 : H=24.0mm TR29 : H=16.6mm
JD36 : H=20.0mm JD45 : H=23.0mm JD178 : H=20.8mm

MOSWELL

<https://www.moswell.co.jp>
E-mail: sales@moswell.co.jp

株式会社モスウェル
〒220-0043 横浜市西区御所山町7-15

TEL 045-334-7462 (営業直通)
FAX 045-334-7463

販売店